

Livret d'Accueil





Sommaire

1. Message de bienvenue
2. Présentation de l'entreprise
3. Organigramme
4. Culture d'entreprise
5. Informations pratiques
6. Processus de formation
7. Outils et ressources





Message de bienvenue



Chers nouveaux collaborateurs,

Nous sommes ravis de vous accueillir au sein de SODEVA FRANCE. Notre mission est de faciliter le perfectionnement professionnel en offrant des formations de qualité, adaptées aux besoins de chacun. Nous sommes convaincus que votre contribution sera précieuse pour notre développement mutuel.

Notre Entreprise

Historique et mission

Fondée avec la conviction que la formation est le chemin de la réussite, SODEVA FRANCE s'est engagée à accompagner les individus et les entreprises dans le développement de leurs compétences. Nous proposons des formations professionnelles diversifiées, accessibles en ligne avec un accompagnement personnalisé, ou en présentiel.

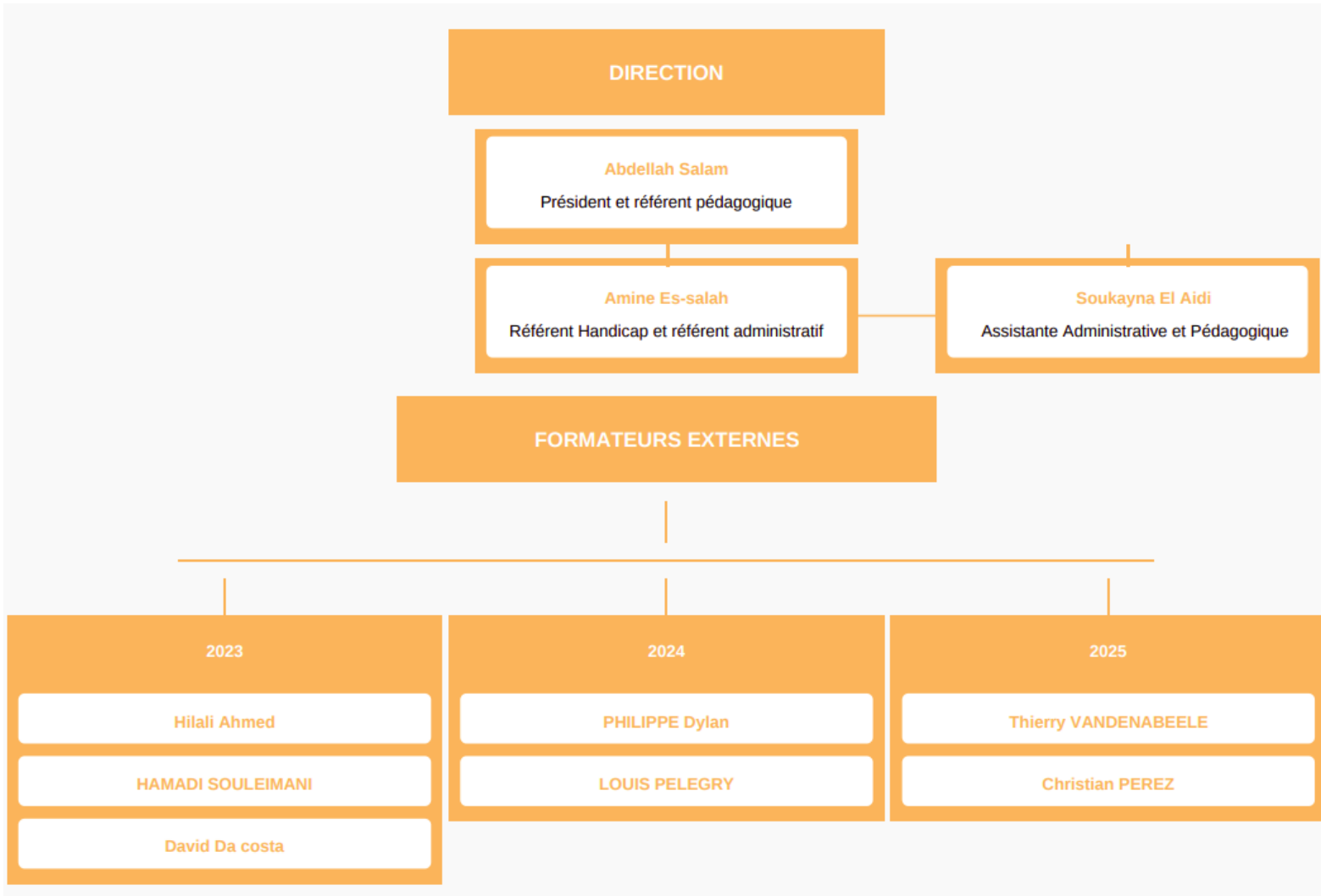


Certifications

Nous sommes fiers d'être certifiés Qualiopi, une reconnaissance de la qualité de nos offres de formation. Cette certification atteste de notre engagement à fournir des services conformes aux exigences du Référentiel National Qualité.

Organigramme

Sodeva



Notre structure organisationnelle repose sur un modèle agile et collaboratif, conçu pour favoriser l'efficacité, la communication et la prise de décision rapide. Nous sommes guidés par une hiérarchie ouverte qui encourage la participation et l'innovation à tous les niveaux de l'entreprise.

Notre structure accompagne la communication ouverte, la collaboration interdépartementale et l'autonomie. Chaque membre de l'équipe est encouragé à contribuer à l'innovation et à l'amélioration continue de nos opérations.



Culture d'entreprise

♦

Nos objectifs

♦

- Accompagner les apprenants dans leur projet de formation
- Renforcer les connaissances et le savoir-faire de chacun des apprenants
- Réaliser un suivi personnalisé d'acquisition des compétences

Valeurs Fondamentales

Nos valeurs fondamentales sont le socle sur lequel repose notre culture d'entreprise. Elles guident nos actions au quotidien et définissent la manière dont nous interagissons en tant qu'équipe. L'intégrité, l'engagement envers l'excellence et la collaboration sont plus que des mots. Ce sont des principes qui façonnent notre identité et guident notre parcours.

Environnement de Travail

Nous croyons en la création d'un environnement de travail dynamique, inclusif et propice à la croissance. Chacun est encouragé à contribuer avec ses idées, à innover et à se surpasser. Notre espace de travail favorise la

collaboration, avec des zones de réflexion, des espaces de réunion informels et une infrastructure moderne qui inspire la créativité.



Informations pratiques



534 Rue Marius Petipa
34080 Montpellier



04 67 79 37 52



sodevaformations@gmail.com

Horaires

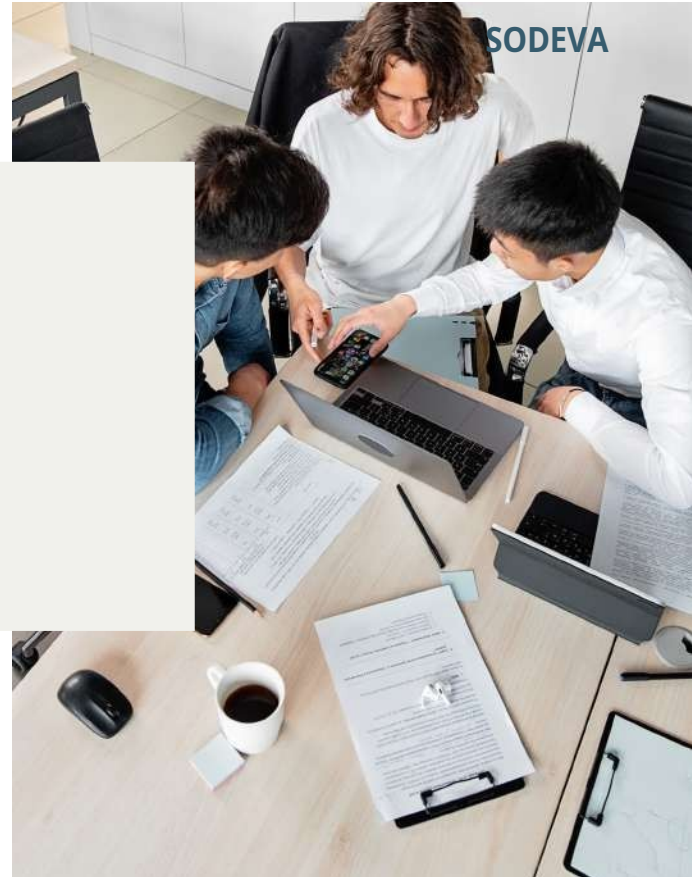
Nos bureaux sont ouverts du lundi au vendredi, de 9h00 à 17h00. Les horaires des sessions de formation varient en fonction des programmes et sont communiqués aux participants lors de l'inscription.

Accès aux locaux

Nos locaux sont facilement accessibles en transports en commun et disposent d'un parking pour les véhicules personnels. Pour toute question relative à l'accessibilité, n'hésitez pas à nous contacter.



Processus de formation



Parcours de

Dès votre inscription, vous serez guidé à travers les étapes suivantes :

1

Évaluation des besoins

Analyse de vos objectifs pour adapter le parcours de formation.

2

Planification

Élaboration d'un calendrier de formation personnalisé.

3

Formation

Participation aux sessions prévues, en ligne ou en présentiel.

4

Évaluation

Bilan des compétences acquises et feedback.

5

Certification

Remise d'une attestation ou d'un certificat reconnu.

Modalités

Nous offrons des formations en ligne avec un accompagnement personnalisé, ainsi que des formations en présentiel. Les modalités spécifiques de chaque formation sont détaillées dans le programme



Services aux employés

Tout au long de votre formation, notre équipe est à votre écoute pour assurer un suivi personnalisé et répondre à vos besoins. Nous vous encourageons à partager vos retours afin d'améliorer continuellement nos services.



Outils et ressources

Espace dédié

Un espace en ligne est mis à votre disposition pour accéder aux ressources pédagogiques, suivre votre progression et interagir avec les formateurs. Les identifiants de connexion vous seront fournis lors de votre inscription.



Supports pédagogiques

Selon la formation suivie, vous aurez accès à divers supports tels que des documents, des vidéos, et des quiz interactifs. Ces outils sont conçus pour enrichir votre expérience d'apprentissage.